

marmoleum® *click*

ÄLSKA KÄNSLAN  
NÄR ALLT KLICKAR



creating better environments

forbo

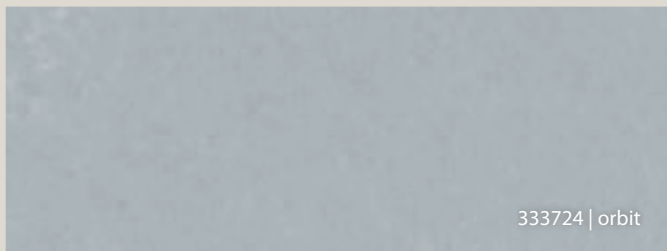
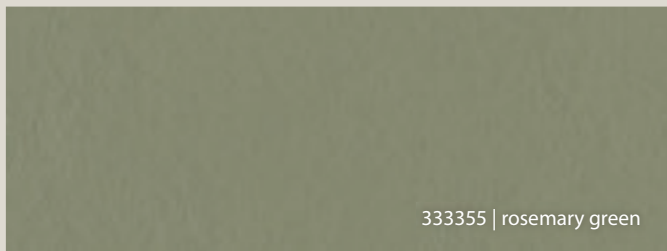
FLOORING SYSTEMS

# NATURLIGA RÅVAROR

Varje Marmoleum Click-panel är tillverkad av HDF (High Density Fibreboard) med en ljudabsorberande korkbotten och 2,5 mm tjock Marmoleum på ovansidan. De naturliga materialen i golvet gör det till ett utmärkt val både för dig och för miljön. Materialet känns inte bara levande och bekvämt under fötterna, det är dessutom antistatiskt och lätt att hålla rent. Sist men inte minst: golvet naturliga material gör att det både känns och ser naturligt ut.

**marmoleum**® *click*





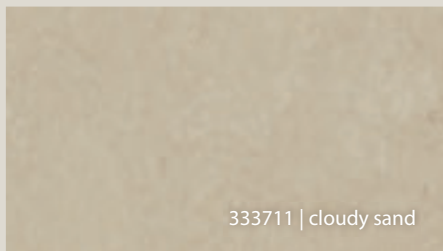


# ALLA STILAR – ÖVERALLT

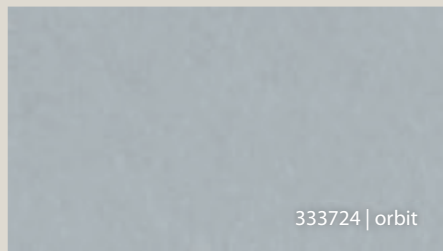
Marmoleum Click finns i hela 23 kulörer, från dämpade neutrala till starka livfulla färgtoner. Det gör det möjligt för dig att skapa inbjudande personliga ytor som är unika för just ditt hem och din livsstil. Panelerna finns i tre storlekar, den större på 90 x 30 cm, mellanstorleken som är 60 x 30 cm och kvadratiska plattor i storlek 30 x 30 cm. Alla olika färger och storlekar kan kombineras. Valet av kulörer är bara början. Därefter kan du experimentera med olika storlekar för att skapa din egen optimala golvdesign!

**marmoleum**® *click*

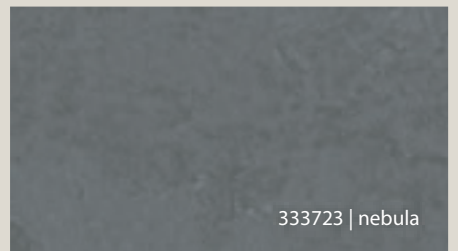




333711 | cloudy sand



333724 | orbit



333723 | nebula

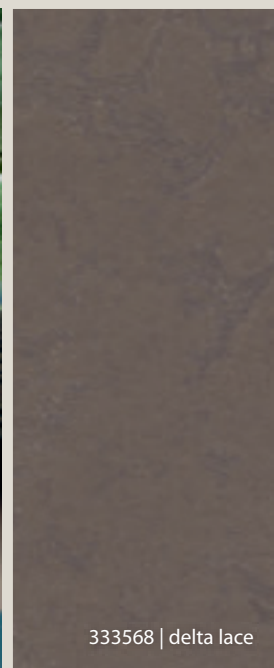


# *INTE BARA I DINA DRÖMMAR...*

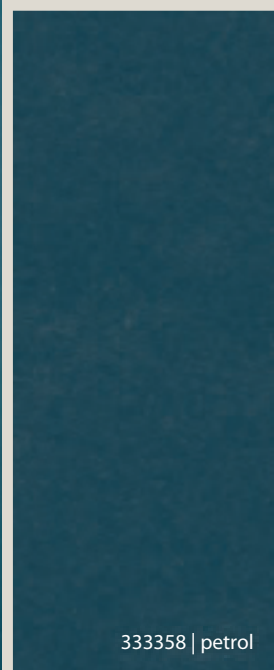
Marmoleum Click med sitt kraftiga ytskydd Topshield<sup>2™</sup> är extremt slitstarkt och lättskött. Den släta ytan är lätt att rengöra. Städning gör du enklast med dammsugare eller torkmopp och fläckar avlägsnas enkelt med neutralt rengöringsmedel och en fuktig trasa. Och de vackra färgerna bleknar inte med tiden. Marmoleum är en naturprodukt vilket bidrar till att ditt hem känns varmt och skönt. Marmoleum Click kan även användas tillsammans med golvvärme.

**marmoleum®** *click*





333568 | delta lace



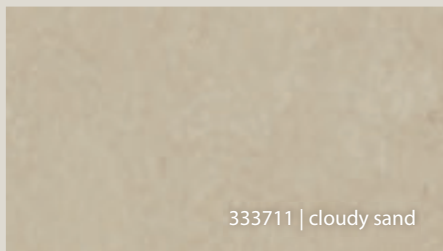
333358 | petrol

# *ETT ENKELT KLICK*

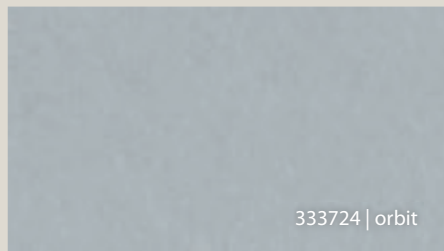
Marmoleum Click går snabbt och enkelt att lägga. Du behöver inte hålla på och kladda med lim eller vänta på torktider. Bara att lägga och använda. Marmoleum Click är extremt kraftigt och slittåligt, och har en tjocklek på 9,8 mm. Den 2,5 mm tjocka Marmoleum-ytan är så hållbar att den behåller utseendet även i krävande miljöer.

**marmoleum** *click*

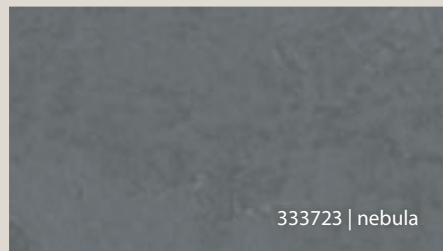




333711 | cloudy sand



333724 | orbit



333723 | nebula

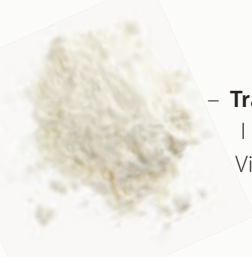


Marmoleum Click är en golvprodukt som till största delen tillverkas av förnyelsebara naturmaterial. Det översta lagret är linoleum, ett biobaserat, ekologiskt tillverkat material som till 97 % tillverkas av naturliga råmaterial. 70 % av dessa är snabbt förnyelsebara, som lin och trämjöl, och 43 % är återvinningsbara.



– Den huvudsakliga komponenten i Marmoleum är **linolja** som utvinns genom pressning av linfrön. Linplantan är en lättodlad art som ger en årlig linskörd samt fibrer till textilindustrin.

– **Tallharts** blandas med den vegetabiliska olja som utvinns när linfröna pressas för att skapa ett flexibelt bindemedel. Hartset utvinns från tallar i kontrollerade skogsbruksområden över hela världen.



– **Trämjöl** erhålls från restmaterial från träindustrin. I linoleum används finmalt trä från rötter och grenar. Vi använder inga tropiska träslag.

– Vi använder uteslutande **miljövänliga pigment** för att ta fram våra vackra färger.



– Marmoleum-produkternas baksida tillverkas av garn spunnet av starka **jutfibrer**. Jute finns i rikliga mängder och är snabbt förnyelsebara.



#### **FORBO OCH SVANEN**

Svanen har marknadens hårdaste miljökrav och för att en golvprodukt ska få Svanenmärkas krävs bl.a. att den består av minst 60 % förnyelsebart material. För Forbos del innebär det att både vår linoleum och vår parkett är Svanenmärkt.



#### **KLIMATSMARTA GOLV**

Forbos linoleum är världens första CO<sub>2</sub>-neutrala golv. Råvarorna binder mer koldioxid än tillverkningen i moderna anläggningar drivna med förnyelsebar energi. Genom detta bidrar vi till ett bättre klimat med en produkt som inte har någon påverkan på jordens klimatförändringar under tillverkningskedet.



# *MER INFORMATION*

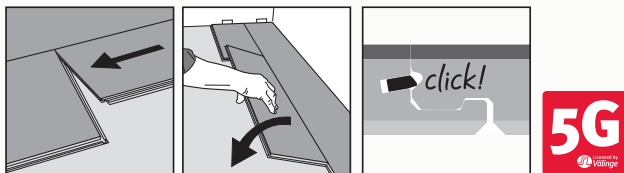
marmoleum® *click*



## **MED ETT ENKELT KLICK**

Marmoleum Click går snabbt och enkelt att lägga. Allt du behöver göra är att passa ihop fjädrer och not i låssystemet och klicka panelerna på plats. Det kan läggas platta för platta. Eftersom Marmoleum Click-panelerna är breda och det inte blir några springor mellan dem får du snabbt och lätt en jämn yta. **Välinge 5G** låssystem ger dig en säker, limfri golvläggning. Bara att lägga och använda.

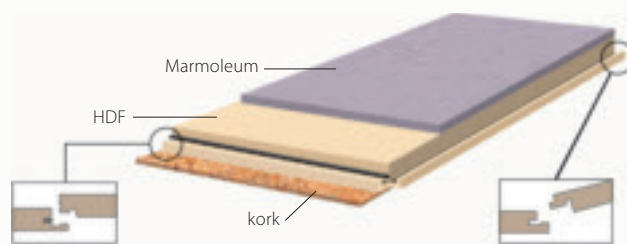
Din återförsäljare kan naturligtvis också hjälpa dig att lägga golvet om du skulle föredra det. För att sänka ljudnivån ytterligare kan du lägga Marmoleum Click på ett underlag av foam.



Marmoleum Click kan läggas på alla typer av ytor. Golvet behöver bara förberedas extra om golvet eller underlaget är ojämnt (maximal nivåskillnad 3 mm per 2 meter).

En komplett läggingsanvisning medföljer varje förpackning. Läggingsanvisningarna hittar du även på vår hemsida: [www.forbo-flooring.se](http://www.forbo-flooring.se)

- Marmoleum Click-plattor i storlek 30 x 30 cm levereras i förpackningar med 7 plattor i varje – cirka 0,63 kvm.
- Marmoleum Click-paneler i storlek 60 x 30 cm levereras i förpackningar med 7 paneler i varje – cirka 1,26 kvm.
- Marmoleum Click-paneler i storlek 90 x 30 cm levereras i förpackningar med 7 paneler i varje – cirka 1,89 kvm.



## **FÖRSÄLJNINGSTÄLLEN**

För att få inspiration och se alla våra olika kollektioner rekommenderar vi ett besök på vår hemsida [www.forbo-flooring.se](http://www.forbo-flooring.se). Där hittar du även adressen till närmaste återförsäljare. Av dem kan du få expertråd, detaljerade prisuppgifter samt information om hur du lägger ditt golv.



# 23 OLIKA FÄRGER

marmoleum® *click*

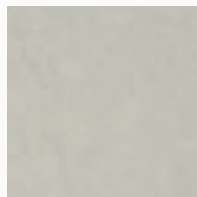
30 x  
30 cm

60 x 30 cm

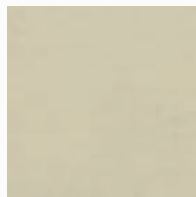
■ 30 x 30 cm  
■ 60 x 30 cm

30 x  
30 cm

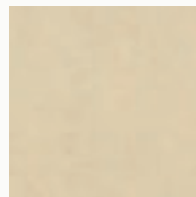
90 x 30 cm



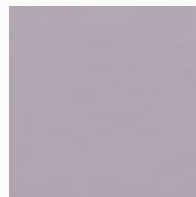
■ 333860 | silver shadow  
■ 633860



■ 333701 | moon  
■ 633701



■ 333858 | Barbados  
■ 633858



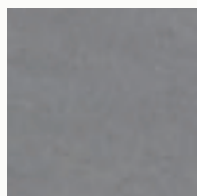
333363 | lilac



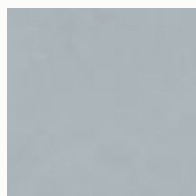
333360 | vintage blue



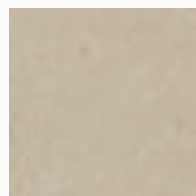
935216 | Pacific beaches



■ 333866 | eternity  
■ 633866



■ 333724 | orbit  
■ 633724



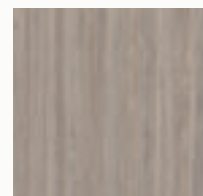
■ 333711 | cloudy sand  
■ 633711



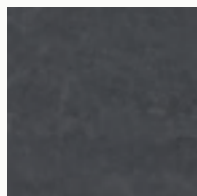
333355 | rosemary green



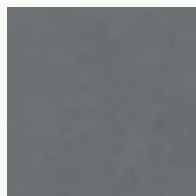
333358 | petrol



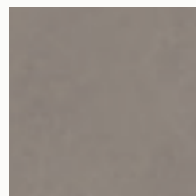
933573 | trace of nature



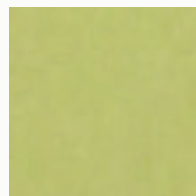
■ 333872 | volcanic ash  
■ 633872



■ 333723 | nebula  
■ 633723



■ 333702 | liquid clay  
■ 633702



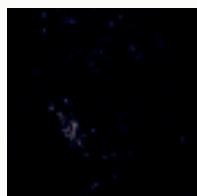
333885 | spring buds



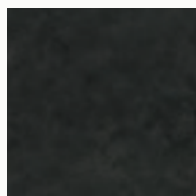
333238 | laguna



935217 | withered prairie



■ 333209 | raven  
■ 633209



■ 333707 | black hole  
■ 633707



■ 333568 | delta lace  
■ 633568



333251 | lemon zest



333131 | scarlet

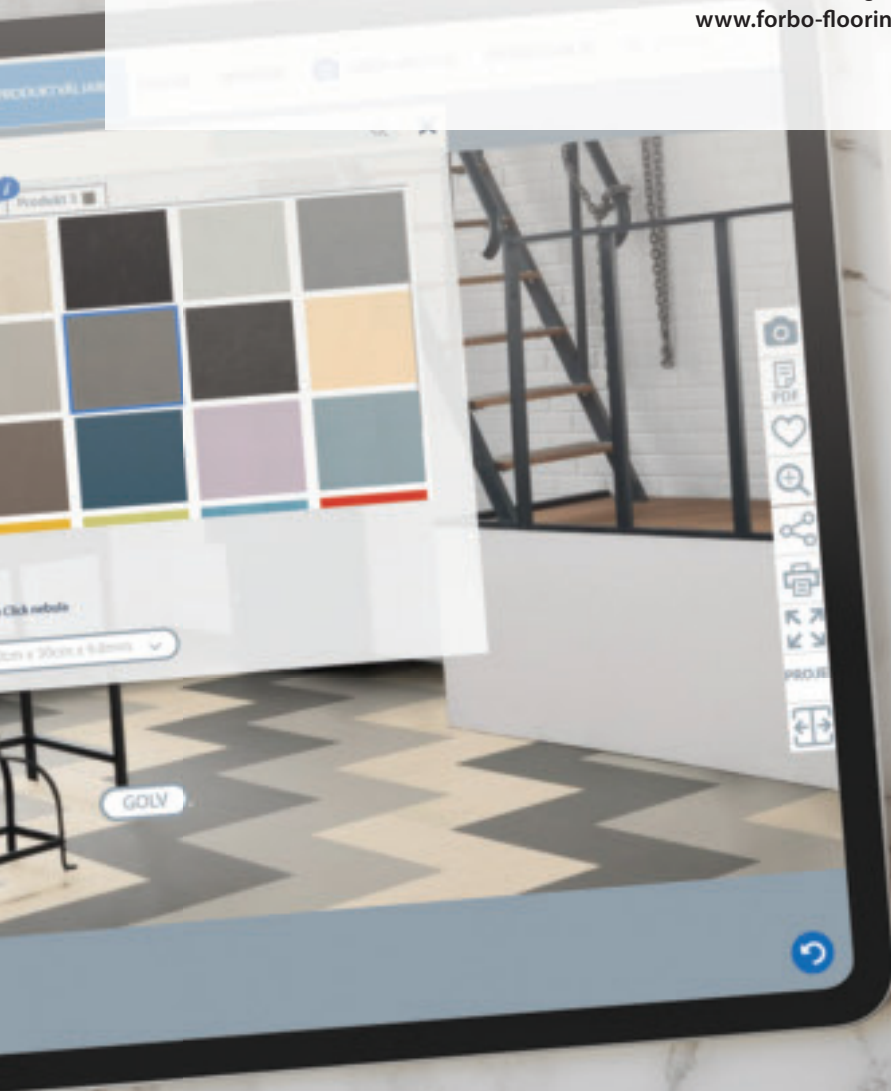


# PROVLÄGG DIREKT

Du behöver inte göra någon egen bildbehandling; ta en bild och ladda upp direkt från mobilen eller datorn, mjukvaran känner av golvytan och placerar själv ut det valda golvet som matta, plattor eller plankor på den uppladdade bilden. Att ladda upp egna bilder är helt gratis och antalet bilder är obegränsat. Du kan alltså fotografera och ladda upp interiörbilder från husets samtliga rum och spara dessa i ett projekt. Prova direkt på:

[www.forbo-flooring.se/floorplannerhome](http://www.forbo-flooring.se/floorplannerhome)

**marmoleum®** *click*





333568 | delta lace & 333358 | petrol

Forbo Flooring ingår i den schweiziska Forbokoncernen och erbjuder ett komplett sortiment av golvprodukter. Våra högkvalitativa linoleum-, vinyl-, textil- och parkettgolv samt entrésystem förenar funktion, färg och design, vilket möjliggör helhetslösningar för golv i alla miljöer.

**Forbo Flooring Systems**

Box 9046  
400 91 Göteborg  
Tel: 031-892000  
info.sweden@forbo.com  
www.forbo-flooring.se



FLOORING SYSTEMS

creating better environments